

INTERNATIONAL *Parisian* EDITION

The

SITUA-

TION

Les Temps  
SITUATIONISTES

ISTE

et



ÉDITION PARISIENNE

**LES TEMPS  
SITUATIONNISTES**

**N°6**

LITHOGRAPHIES by :

Pierre	ALECHINSKY	Wifredo	LAM
René	BERTHOLO	Lea	LUBLIN
Guido	BIASI	Paul	de LUSSANET
Samuel	BURI	Milvia	MAGLIONE
Lourdes	CASTRO	Alejandro	MARCOS
Martin	ENGELMAN	Cristina	MARTINEZ
José	GAMARRA	Roberto	MATTA
Klaus	GEISSLER	Lucio	del PEZZO
Theo	GERBER	Hannes	POSTMA
Reinhoud	d'HAESE	Antonio	SAURA
	HANNELORE	Antonio	SEGUI
Maurice	HENRY	Arne	H.SOERENSEN
Mariano	HERNANDEZ	Yasse	TABUCHI
Jacqueline	de JONG		TOPOR
Asger	JORN	Jack	VANARSKY
Peter	KLASEN	Jan	VOSS
	Ulf TROTZIG	(couverture)	



Pierre ALECHINSKY

- N° 4
- N° 5
- N° 6

Trouer d'abord ces pieces avec le manivelle. Enduire de colle, les enfiler dans la manivelle. Les pieces 7 et 8 restent a l'exterieur

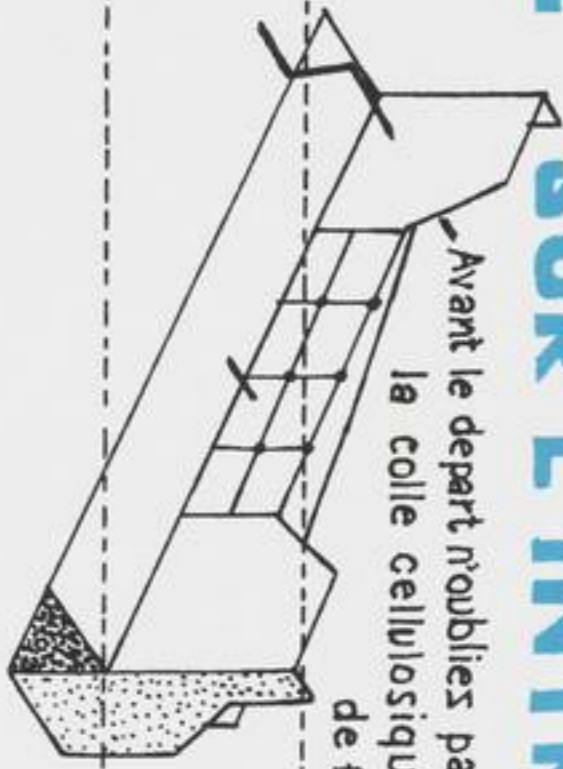
Pieces 7 et 8 coller aussi

Pour plus de stabilite coller le tout sur une base de carton de 25x8cm

Trouer d'abord ces pieces et ensuite assembler et coller avec pieces 7 et 8

# VOYAGE SUR 'L'INTREPIDE'

code: pliez coupez



Avant le depart n'oubliez pas d'emporter dans vos bagages la colle cellulosique, les ciseaux et un morceau de fil de fer

coller ici a l'arriere les morceaux enleves a la piece n°1

plier en arrier

piece n°3

patte n°2

Fil de fer  
axe pour piece 3

coller ici la patte n°2

PIECE N°2



Coller tous ces morceaux sur l'arriere de la piece n°3

ici trous pour axe piece n°3

Coller ici la patte n°1

coller ici la patte n°4

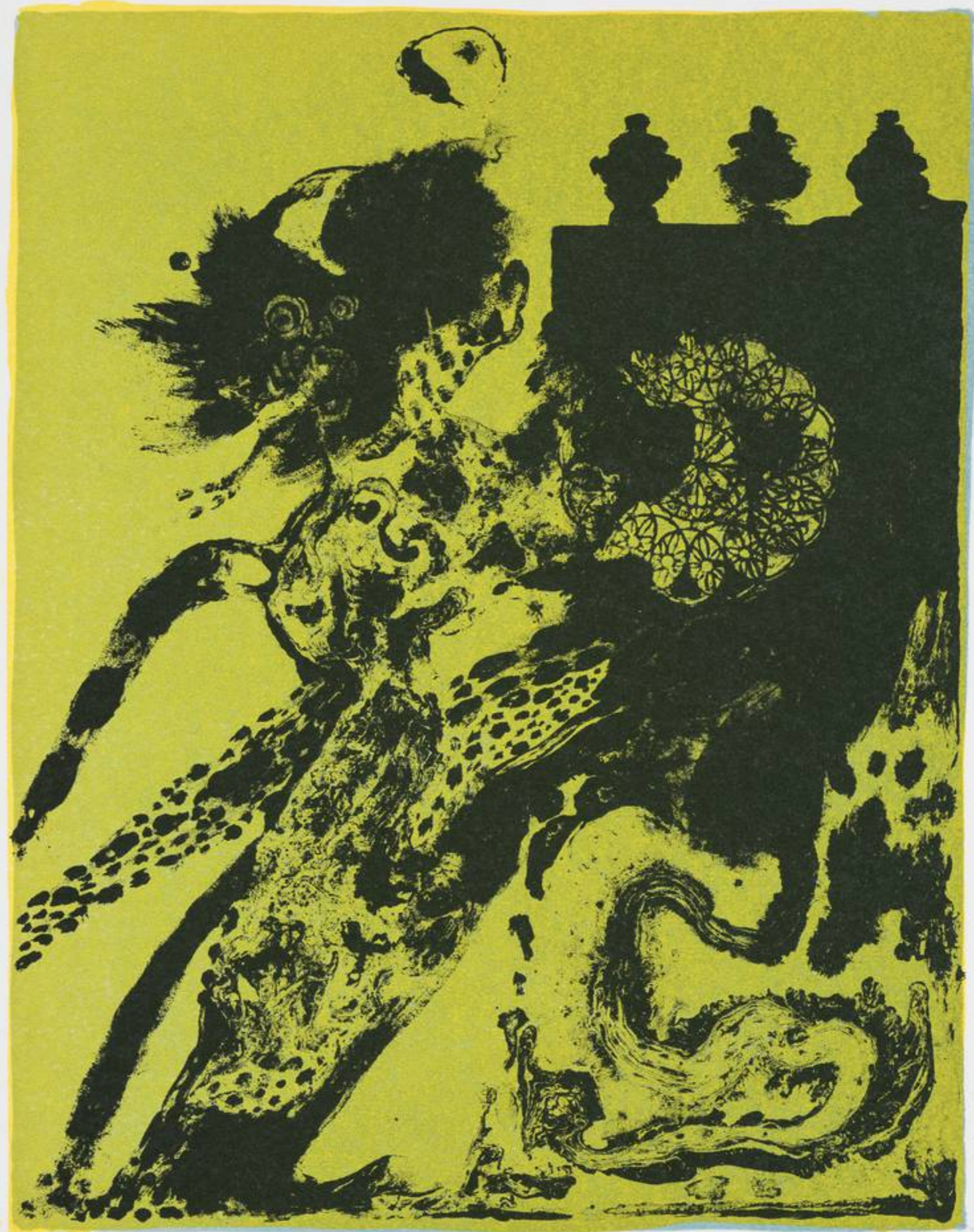
patte n°3

PIECE 1

"VOYAGE SUR 'L'INTREPIDE' BERTHOLO 67

patte n°2

manivelle echelle réelle



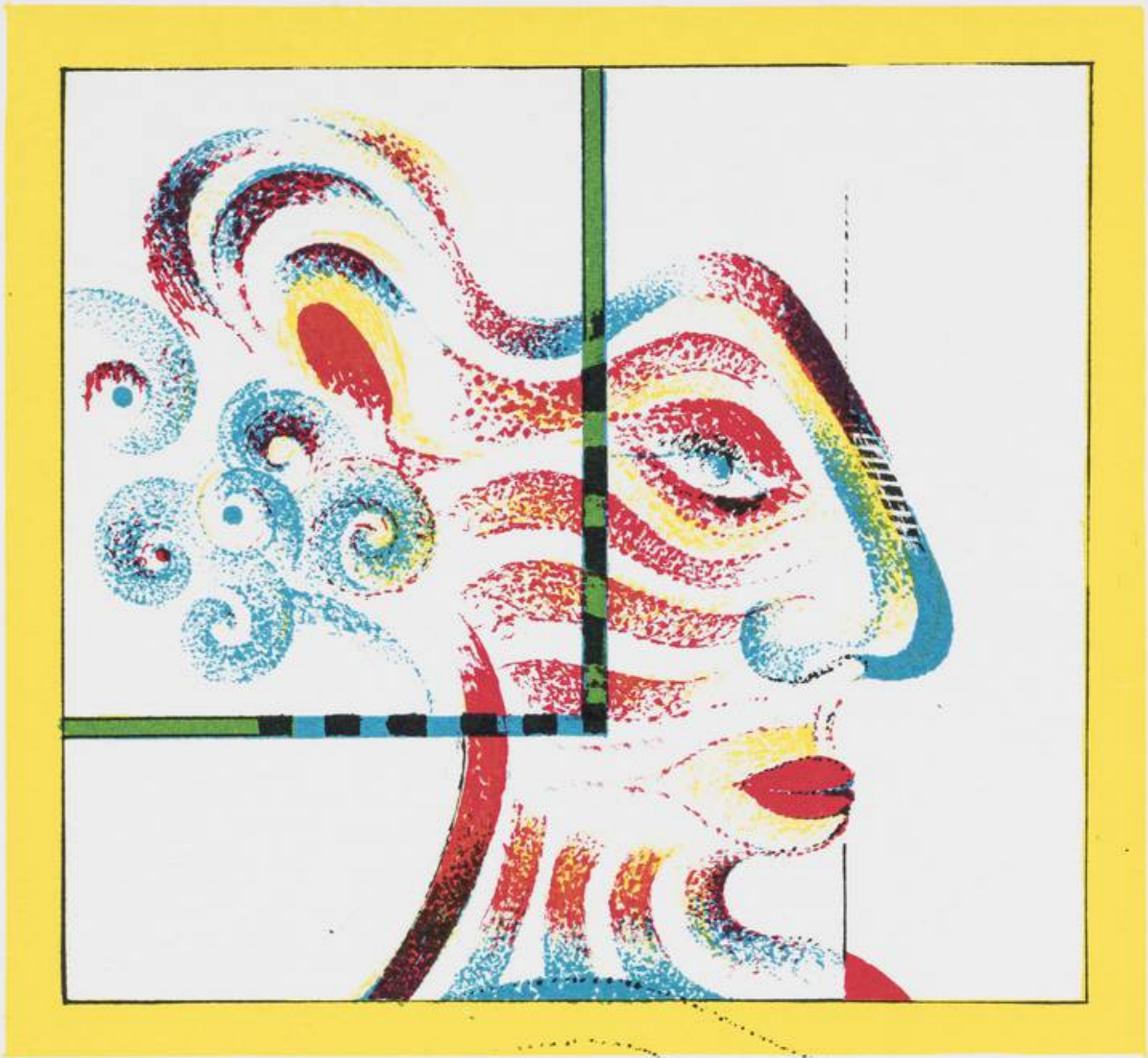
*Guido BIASI*



Samuel BURI

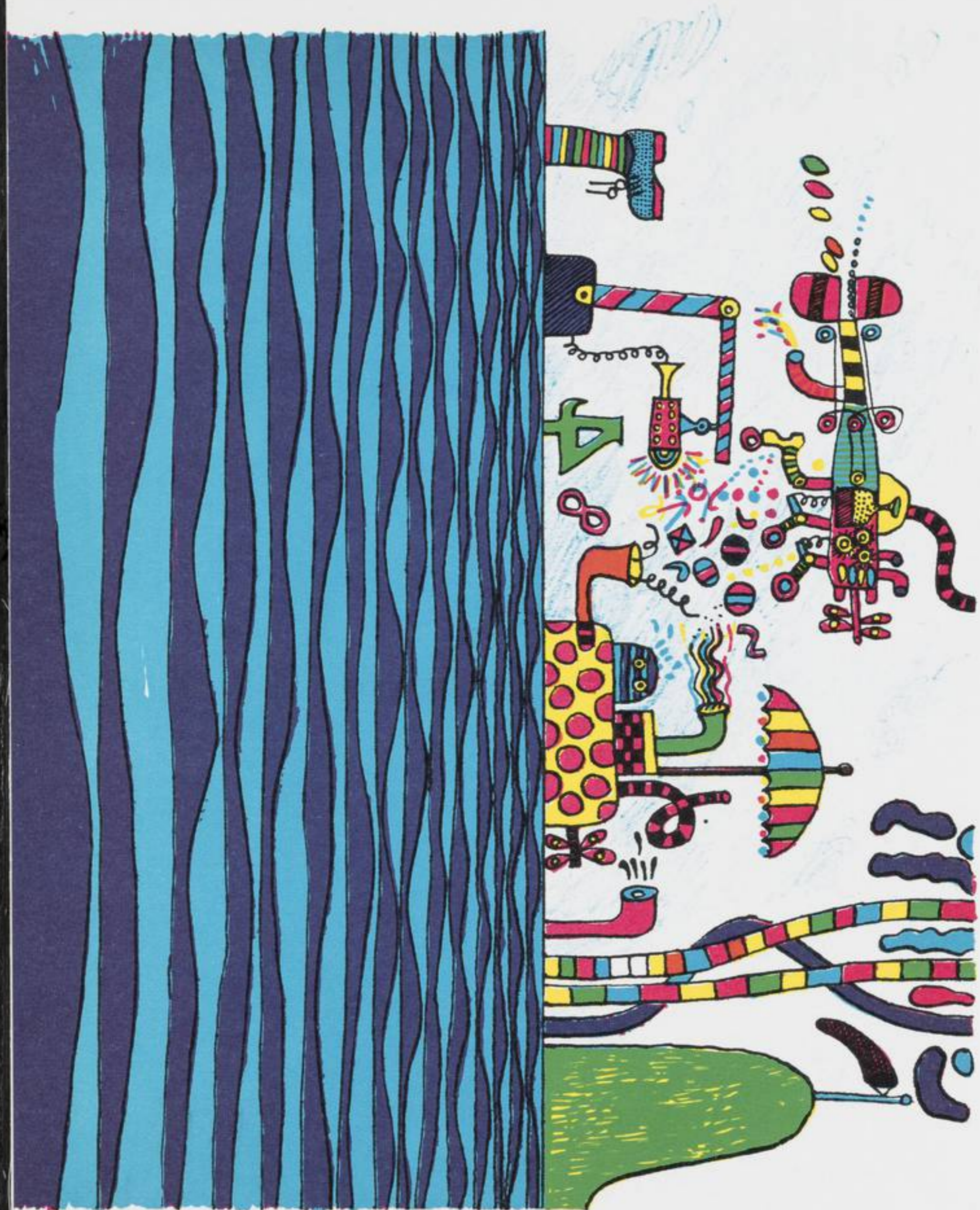


*Lourdes CASTRO*



*Martin* ENGELMAN





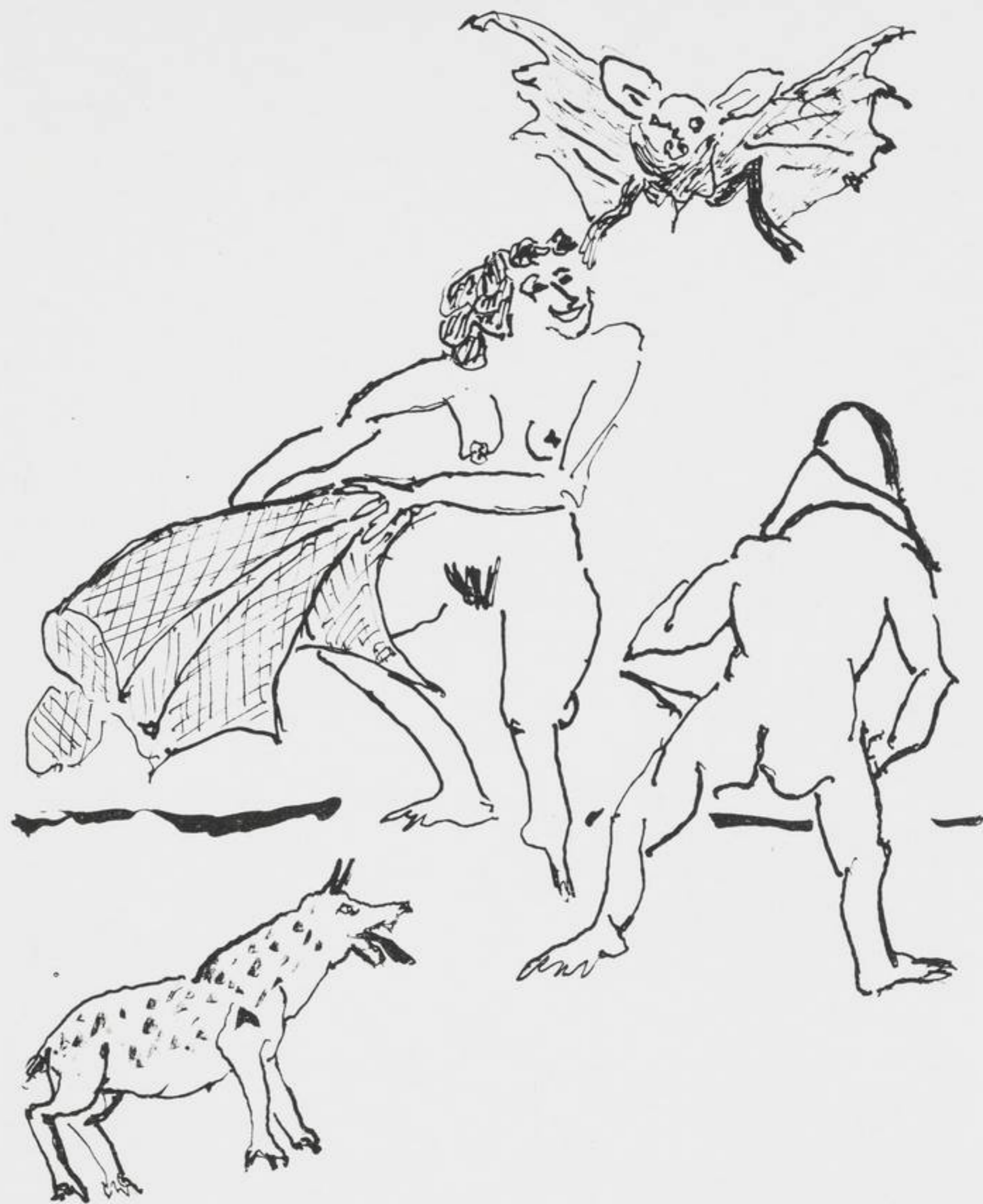
*José GAMARRA*



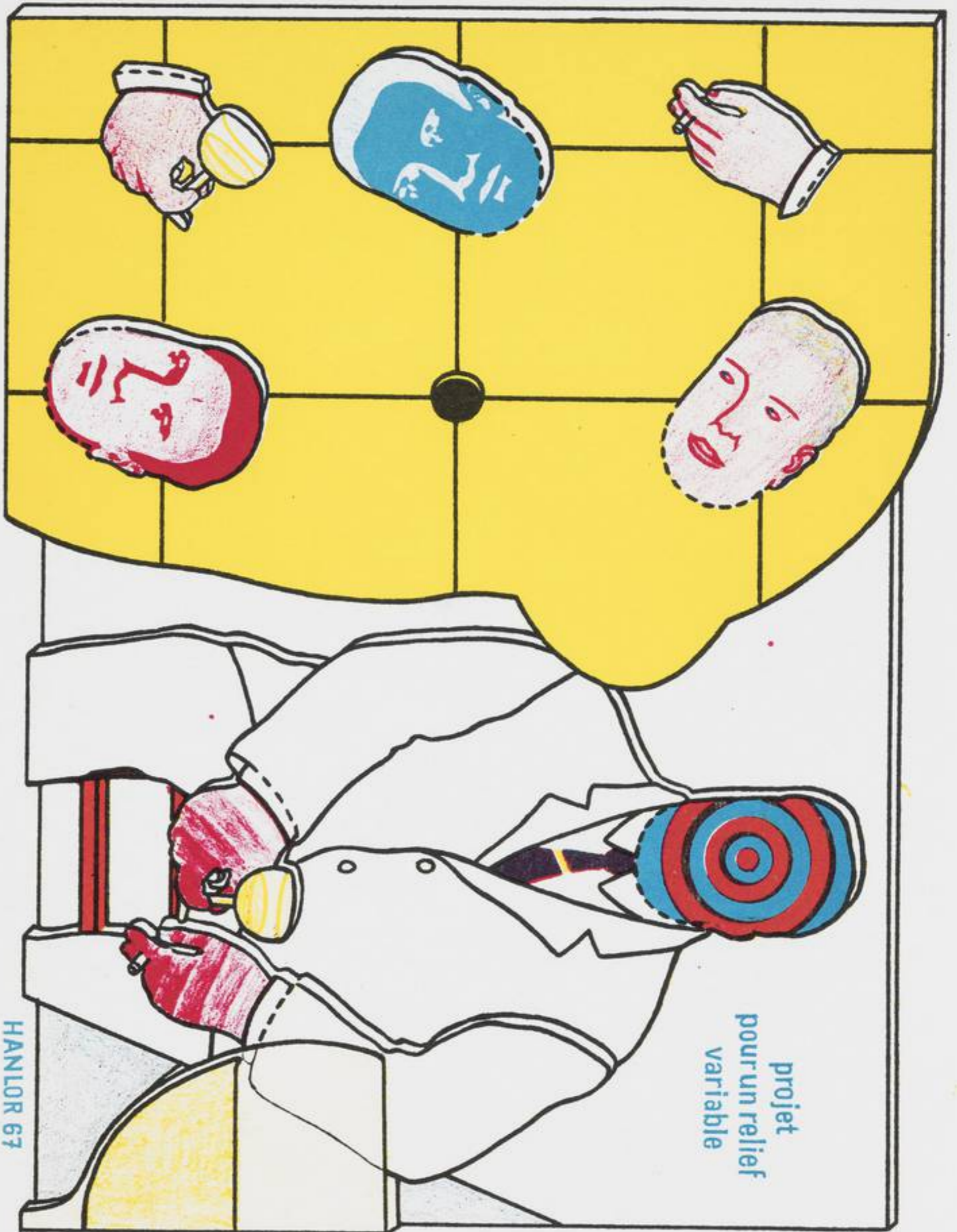
Klaus GEISSLER



Theo GERBER



*Reinhoud d'HAESE*



projet  
pour un relief  
variable

HANLOR 67

HANNELORE



Mariano HERNANDEZ

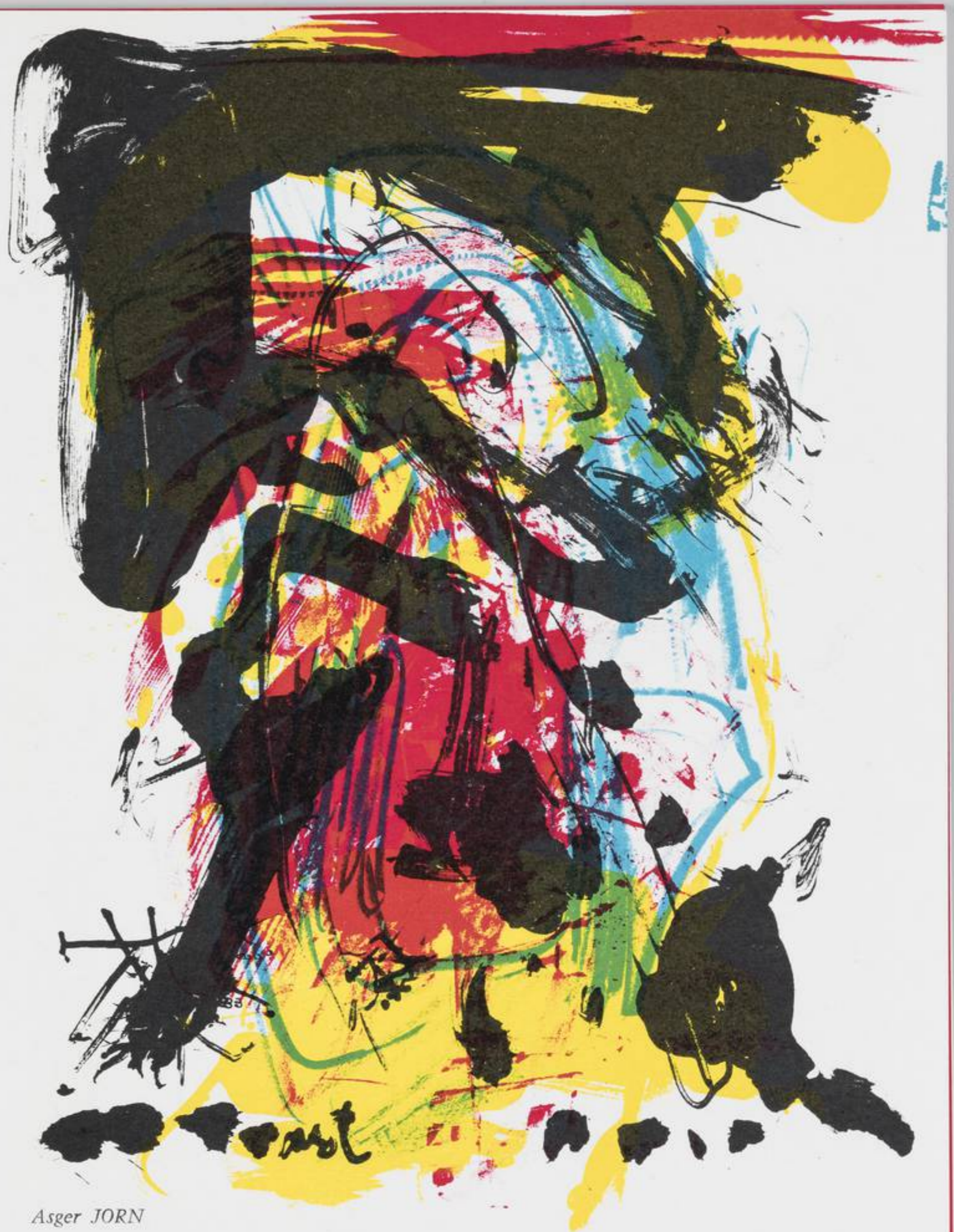


*Maurice HENRY*



Jacqueline de JONG

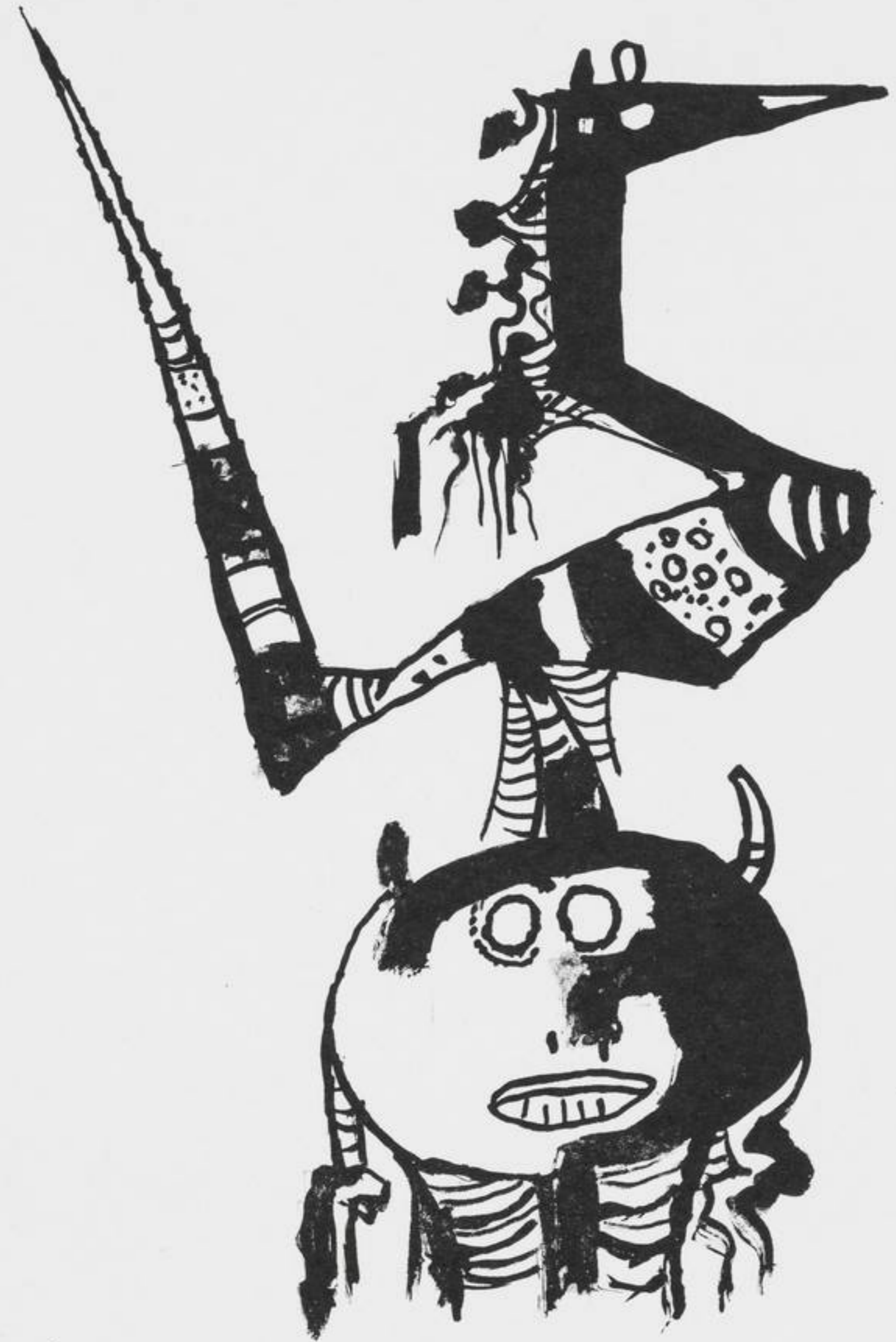




Asger JORN



*Peter KLASEN*



*Wifredo LAM*



Lea LUBLIN



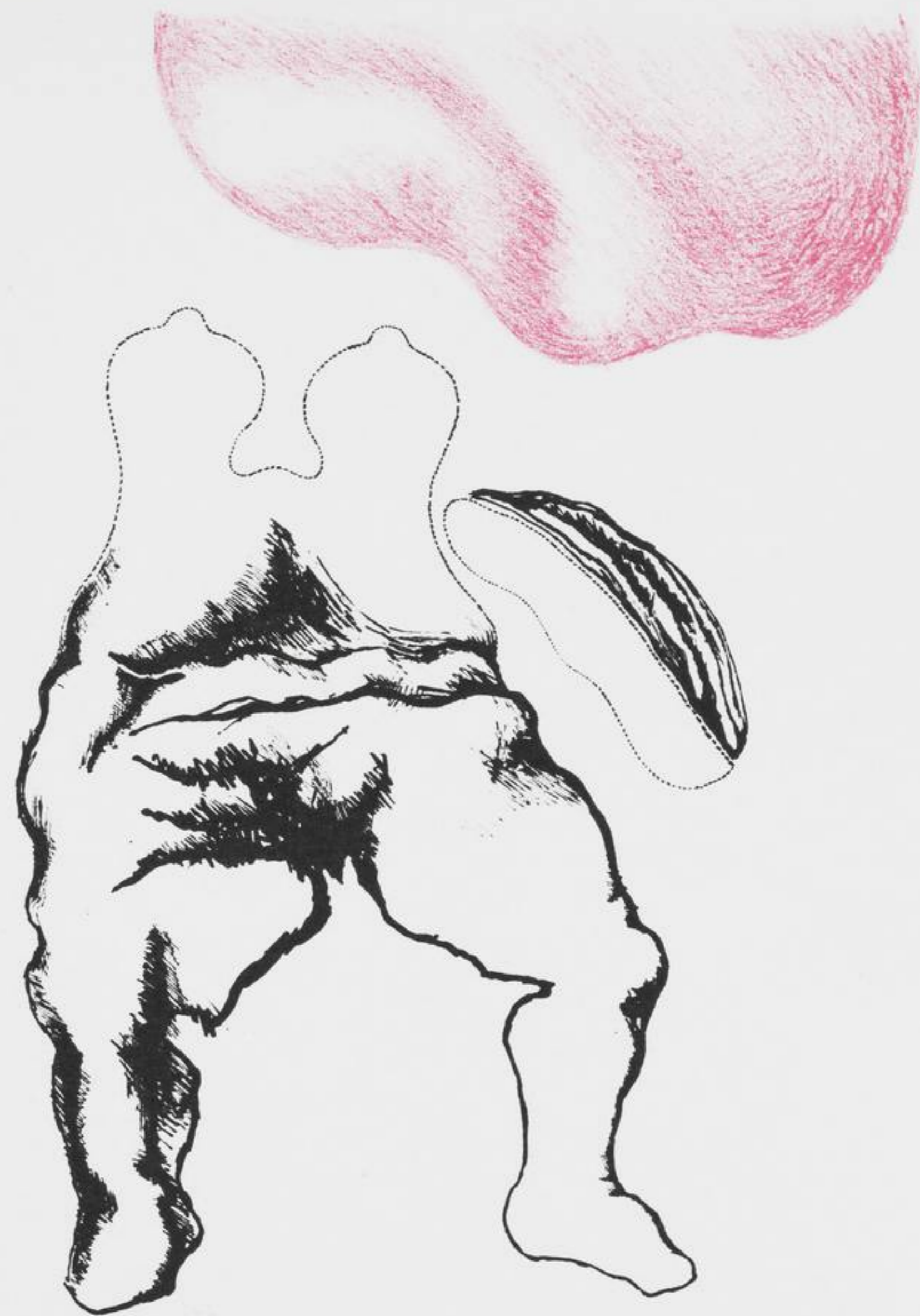
*Paul de LUSSANET*



Milvia MAGLIONE

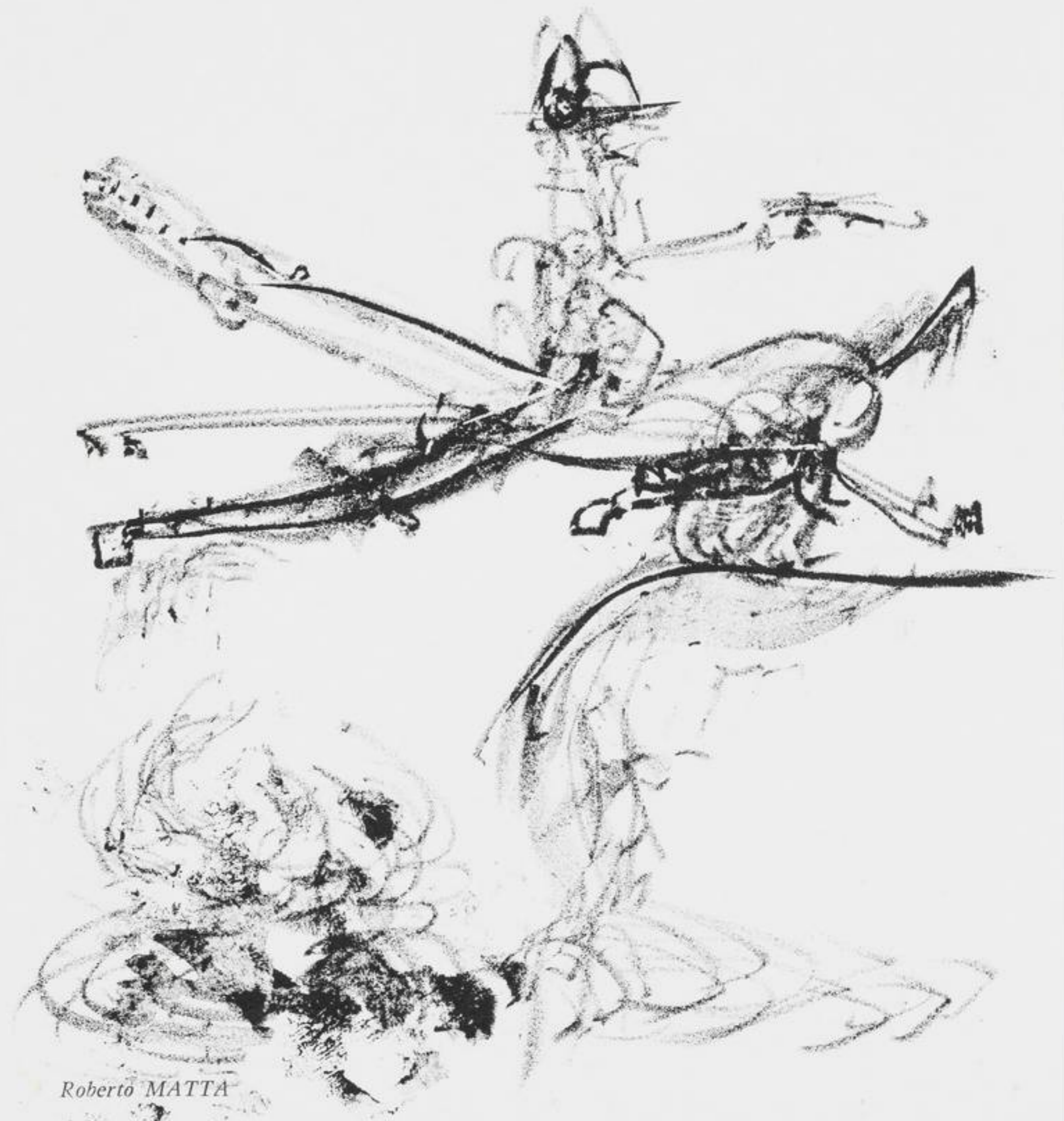


Alejandro MARCOS

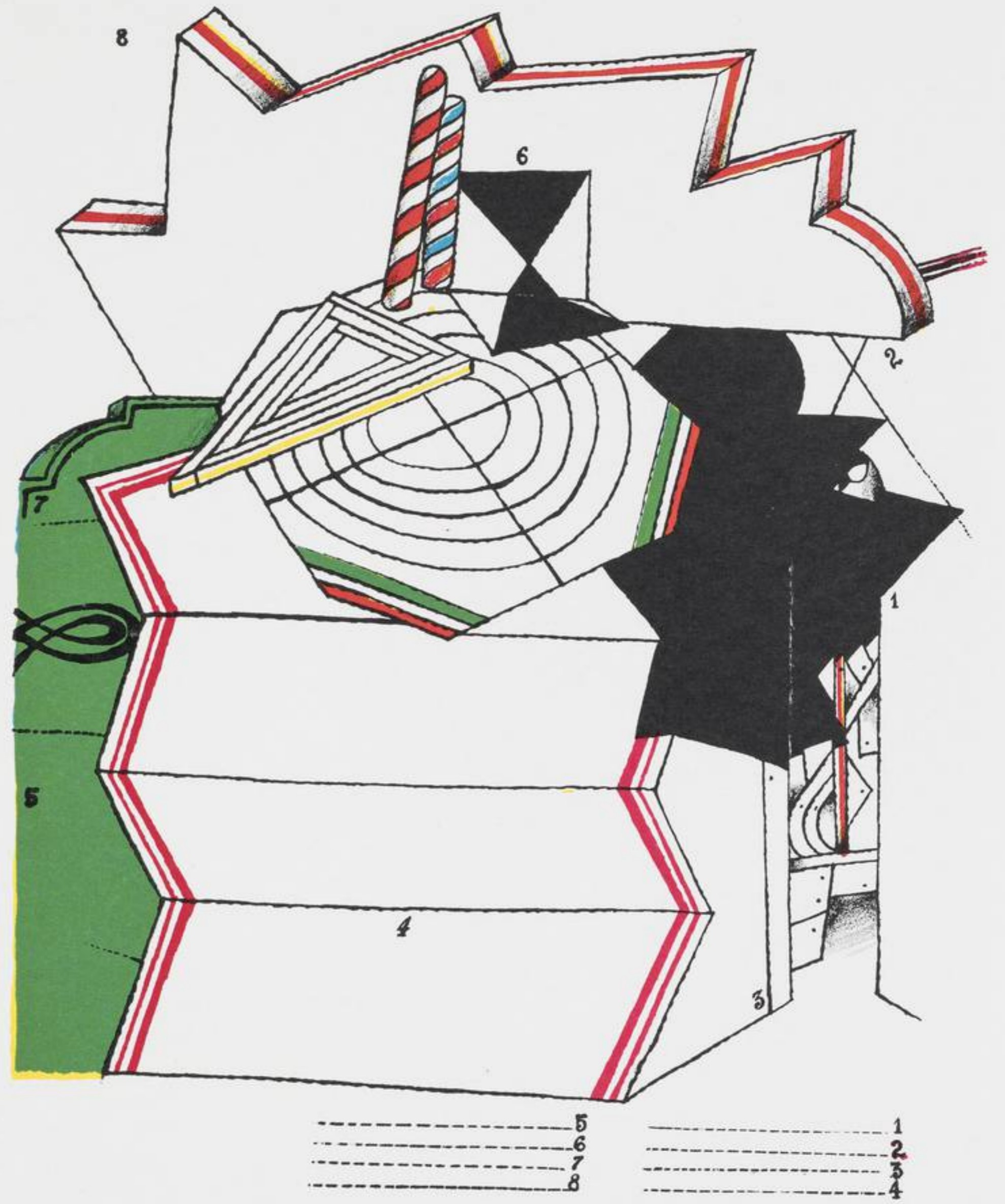


*Cristina MARTINEZ*





Roberto MATTA



Lucio del PEZZO



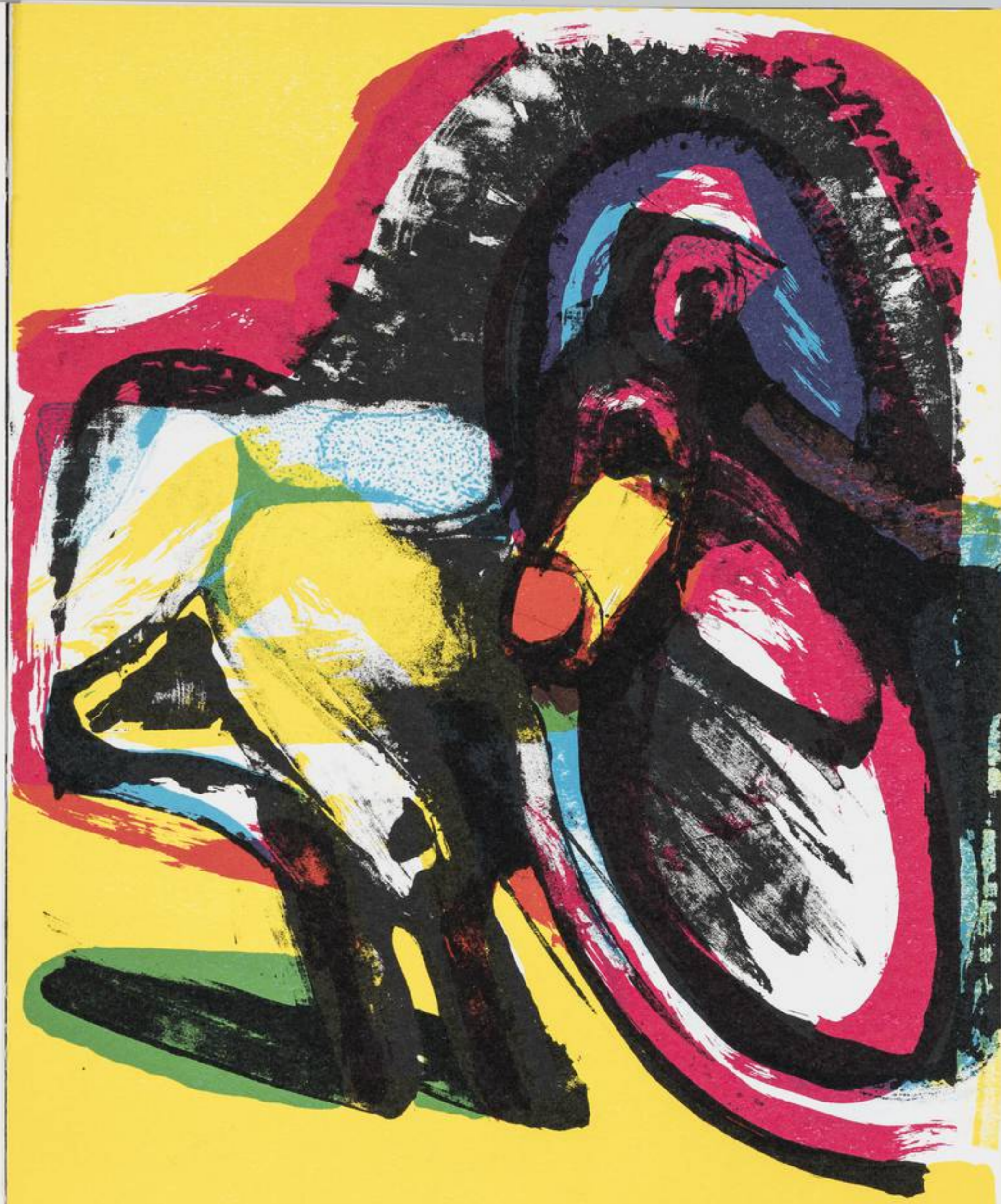
Hannes POSTMA



Antonio SAURA



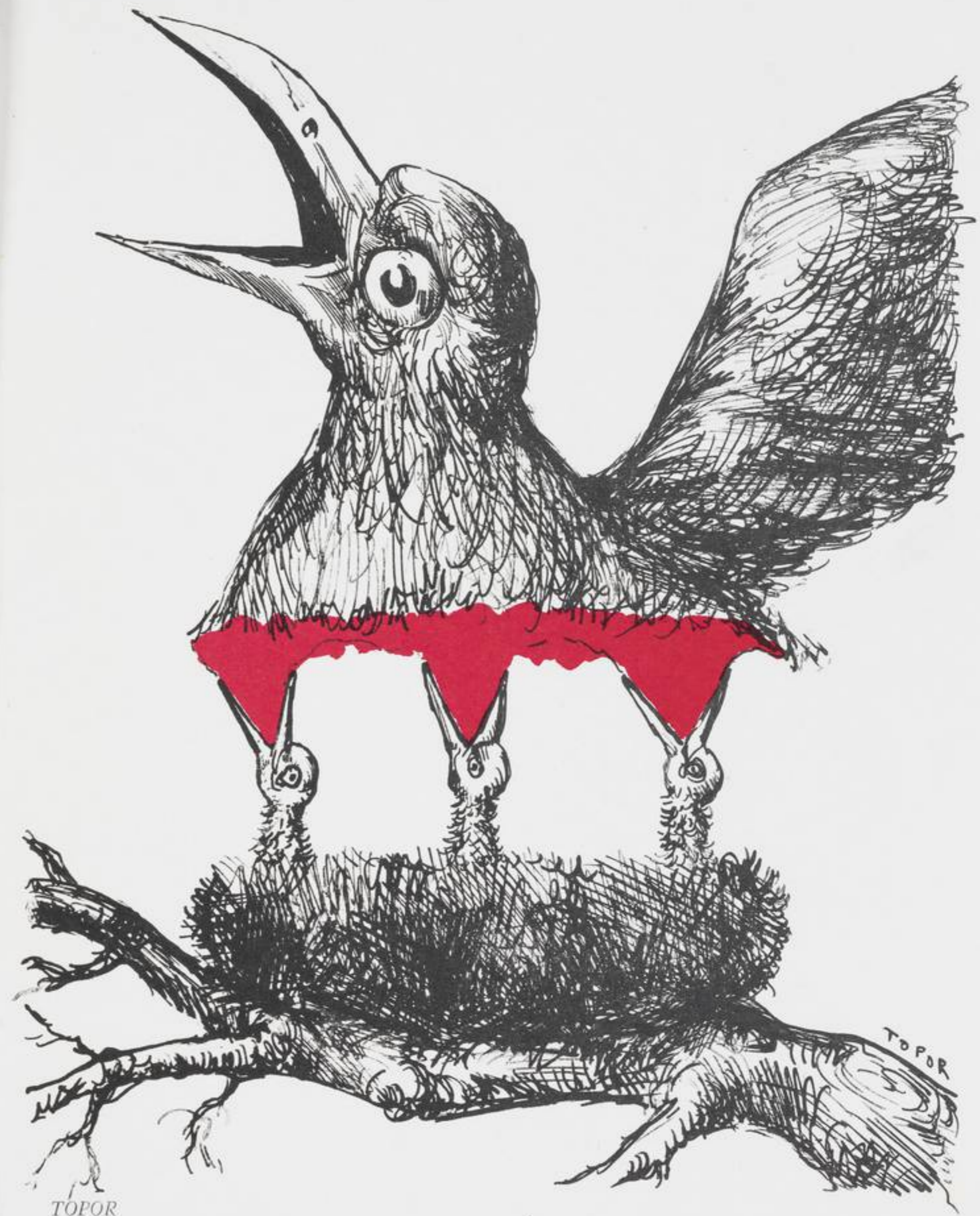
Antonio SEGUI



Arne HAUGEN-SOERENSEN



Yasse TABUCHI







Jack VANARSKY



Jan VOSS

THE SITUATIONIST TIMES N° 6

(édition analphabétique de luxe)

Editor and Publisher : Jacqueline de Jong, 97, rue de Charonne, Paris-11<sup>e</sup>  
Commissioned by : RHODOS-International Science Publishers  
Nielsbrocksgaard 36, Strandgade Copenhagen K.  
Litho's Printed at : CLOT, BRAMSEN et GEORGES,  
102, rue du Cherche-Midi · Paris-6<sup>e</sup>  
Text Printed at : GIL, Imprimeur, 17, rue des G<sup>ds</sup>-Augustins, Paris-6<sup>e</sup>

*The editor thanks herewith the 33 artists and the printers, who were willing to make this experiment.*

This issue was completed during the spring and autumn 1967.  
It consists of 33 original lithographies in four colours. 2000 expl. plus 500 h. c.

(Page suivante : "le point zéro") →



